

Be
brilliant

XSYS

Print solid. Stay flexible.

Soluzioni personalizzate per maniche e adattatori



Maniche e adattatori rotec®
per stampa flessografica

Maniche e adattatori rotec® per stampa flessografica

XSYS produce maniche e adattatori rotec® su misura per tutti i tipi di macchine da stampa flessografica, oltre che per diverse applicazioni speciali.

Una grande esperienza

In tutto il mondo si utilizzano maniche e adattatori rotec® fin dal 1990, con stabilimenti produttivi all'avanguardia e orientati alla qualità dislocati in Germania e negli Stati Uniti. Grazie alle innovazioni e al processo di miglioramento continuo, la tecnologia delle maniche e degli adattatori si è evoluta, mettendo a punto l'efficienza in riferimento ai costi, all'assistenza e alla responsabilità nei confronti dell'ambiente: le maniche e gli adattatori rotec® sono diventati il numero uno in termini di efficacia, affidabilità e praticità nell'uso quotidiano.

Un team al servizio del cliente

Dietro ai nostri prodotti di qualità c'è anche un eccellente team che si pone al servizio dei clienti per fornire soluzioni innovative e un'assistenza affidabile. Il nostro impegno nei confronti dei clienti, volto a migliorare costantemente i nostri prodotti e servizi, è fondamentale per raggiungere il nostro obiettivo: rendere i nostri prodotti e servizi **migliori, più rapidi e più facili da utilizzare**.



Soluzioni su misura

Ogni singola manica e ogni singolo adattatore di stampa sono **prodotti su misura in base alle esigenze dei clienti**. I clienti possono scegliere fra una vasta gamma di maniche rotec® a seconda delle loro specifiche esigenze. Inoltre, è possibile creare il proprio adattatore rotec® personalizzato scegliendo i materiali di base, la sorgente e la distribuzione d'aria specifici per le singole operazioni di stampa; oltre a questo, un vasto assortimento di upgrade pensati per il miglioramento della qualità consentirà di personalizzare ulteriormente la manica o l'adattatore rendendoli adatti a ogni specifica esigenza.



Be
brilliant.

Fornitore di soluzioni tecniche

Noi di XSYS sfruttiamo la nostra ampia conoscenza del mercato globale, unita alle nostre competenze tecniche, **per fornire soluzioni innovative e orientate al mercato**. In tutti i reparti aziendali, dal servizio clienti alla vendita e alla produzione, sono le persone qualificate il nostro bene più prezioso. Ciò permette ai nostri clienti di collocarsi in una posizione migliore per affrontare le realtà di mercato odierne e future.

La linea di prodotti rotec® è in continua espansione per essere sempre in grado di fornire ai clienti le soluzioni di cui essi hanno bisogno. Con **lo sviluppo di nuovi prodotti**, i clienti possono migliorare significativamente le prestazioni di stampa, la produttività delle macchine nonché la salute e la sicurezza degli operatori.

Un esempio perfetto è l'innovativa opzione di distribuzione dell'aria **rotec® Eco Bridge** per gli adattatori. Al posto degli sfiatatoi, sul lato operatore della macchina è presente un anello metallico permeabile che crea un cuscinetto d'aria, permettendo così un montaggio facile e veloce delle maniche.



XSYS ascolta il cliente allo scopo di fornire soluzioni innovative e attività ottimizzate.

Sviluppo dedicato del prodotto

Forte dell'esperienza molto diversificata in fisica e ingegneria meccanica, il team rotec® preposto allo sviluppo di maniche e adattatori offre una prospettiva innovativa per la creazione di questi prodotti. Con sede presso il Technology Center ad Ahaus (Germania), i membri di questo team sfruttano al massimo le proprie energie e il proprio entusiasmo per pensare fuori dagli schemi e contribuire alla realizzazione di nuovi prodotti, ora disponibili sul mercato.

Attualmente, il nostro team di sviluppo valorizza il riscontro



Noi di rotec® cerchiamo sempre il modo migliore per sviluppare prodotti all'avanguardia e innovativi.

positivo di questi prodotti e continua a concretizzare soluzioni che puntano soprattutto a ciò che è importante e pertinente al mercato della stampa flessografica.



Noi di XSYS creiamo soluzioni per rendere la stampa flessografica una realtà, ascoltando le esigenze dei nostri clienti e condividendole a un team specializzato nello sviluppo delle tecnologie attraverso vari mezzi di comunicazione.



“

Il nostro team di sviluppo dei prodotti opera in questo senso per aiutare il cliente a lavorare in modo più intelligente, veloce e semplice. La manica Smart Premium di rotec®, per esempio, è una soluzione eccellente per migliorare l'efficienza e agevolare l'uso nella macchina da stampa.

- Uwe Müller,
XSYS, Responsabile dello sviluppo dei prodotti



Maniche rotec®

Le maniche rotec® sono prodotti di alta qualità, da utilizzare per il montaggio convenzionale di lastre flessografiche o per altre applicazioni speciali. Permettono il montaggio della lastra fuori macchina e possono lavorare in combinazione con vari adattatori.

- + Affidabili e facili da usare, adatti per tutti i tipi di lastre
- + Tolleranze ridotte con rettifica ad alta precisione (TIR <0,02 mm, misurato sul cilindro di trasporto TIR <0,005 mm) e lunghezza come da normativa DIN ISO 2768 1c
- + Il comprovato design interno rotec® basato sul composto di resina sintetica e fibra di vetro garantisce caratteristiche di montaggio costanti e durature
- + Elevata stabilità e durata
- + Secondo esigenza del cliente, soluzioni custom e dimensioni speciali possono essere prodotte in termini di lunghezza e spessore parete

	Spessori parete					
rotec® Blue Light Sleeve	0.9 mm - 125 mm					
rotec® Smart Sleeve	9.5 mm - 125 mm					
rotec® Smart Premium Sleeve	7.5 mm - 125 mm					
rotec® Lightweight Premium	30 mm - 125 mm					
rotec® Compressible Sleeve	2.9 mm - 125 mm					
rotec® Offset Sleeve	14.5 mm - 125 mm					
rotec® Base Sleeve	0.8 mm - 2.2 mm					
rotec® Cover Sleeve	0.8 mm					



Straordinaria stabilità dimensionale
Questi prodotti garantiscono un'eccezionale stabilità dimensionale poiché la struttura della manica è dotata di un ulteriore strato barriera in fibra di vetro che previene eventuali rigonfiamenti.



Leggeri
Facili da maneggiare, questi prodotti costituiscono un punto di forza per l'operatore di stampa. Questa caratteristica è data dal peso ridotto e dalle proprietà di montaggio semplificato.



Alta velocità
Questi prodotti sono ideali per applicazioni di stampa ad alta velocità in quanto la struttura e i materiali di queste maniche hanno proprietà tali da garantire la riduzione delle battute.



Tecnologia di montaggio semplice
La nuova tecnologia di montaggio facile è stata sviluppata per questi prodotti utilizzando materiali avanzati e una struttura della manica di ultima generazione, allo scopo di semplificare il montaggio da parte dell'operatore di stampa.



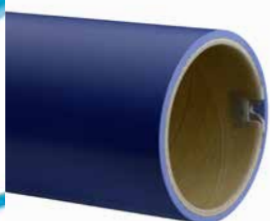
Comprimibili
Questi prodotti possiedono una superficie esterna comprimibile ottimizzata per la stampa.



Opzione di conduttività
Disponibile con la tecnologia Ω rotec® che offre una completa conduttività dalla manica di base fino alla superficie. Per maggiori informazioni, consultare la sezione sugli upgrade.

Scegliete la vostra manica rotec®

Ogni manica è fatta su misura in base alle vostre esigenze. Sono disponibili pressoché tutte le lunghezze e i diametri. Inoltre, è possibile scegliere tra varie opzioni di upgrade.



rotec® Blue Light Sleeve



Il punto di riferimento per il montaggio di lastre

- + Eccellente durata di vita e resistenza straordinaria
- + Caratteristiche di montaggio e blocco sistematiche e durature
- + Uso facile e affidabile

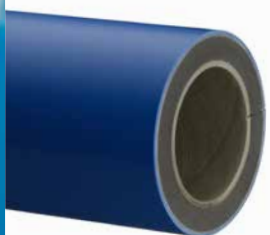


rotec® Smart Sleeve



Tecnologia poliuretanic di nuova generazione

- + Leggera, peso ridotto fino al 30% rispetto a rotec® Blue Light Sleeve
- + Facile da montare, grazie alla nuova tecnologia rotec® easy-mount
- + Riduzione delle battute di stampa. La speciale costruzione garantisce un incremento di velocità di stampa oltre e >35% più veloce
- + Formula riprogettata per una migliore stabilità dimensionale e una maggiore durata

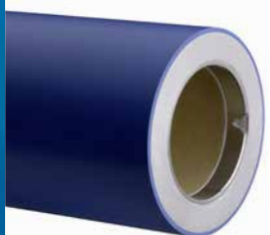


rotec® Smart Premium Sleeve



rotec® Smart Sleeve dall'eccezionale stabilità dimensionale

- + Peso ottimizzato, ridotto fino al 25% rispetto al modello rotec® Blue Light Sleeve
- + Diametro esterno costante (TIR <0,02 mm) a temperature instabili o in presenza di umidità
- + Riduzione delle battute di stampa. La speciale costruzione garantisce un incremento di velocità di stampa maggiore oltre il 35%



rotec® Lightweight Premium Sleeve



Migliore utilizzo con un'eccezionale stabilità dimensionale

- + Fino al 50% di riduzione del peso rispetto al modello rotec® Blue Light Sleeve
- + Nuovo strato intermedio in poliuretano leggero
- + Sigillatura dei bordi della manica per la lastra di fondo per una protezione a lungo termine

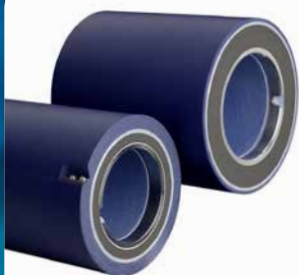


rotect® Compressible Sleeve



Comprimibilità straordinaria

- + Comprimibilità duratura che non collassa con l'uso, eccellenti proprietà di rimbalzo
- + Risparmio su lastre e nastri, stampe consistenti con lunghe tirature
- + Aumento del valore tonale, migliore densità di inchiostro solido su substrati irregolari



rotect® Offset Sleeve



Struttura robusta e durevole

- + Lastre offset e maniche in tessuto gommato creati specificamente per macchine da stampa offset
- + Permettono cambi di formato veloci per tutte le dimensioni ripetute
- + Stabilità dimensionale di lunga durata, anche con temperature e forze di torsione elevate
- + Resistenza perfetta a inchiostri base solvente UV, acqua e umidità



rotect® Base Sleeve



Estremamente durature

- + Stabilità ottimale e peso ridotto per un buon legame con i materiali di rivestimento
- + Robusti e duraturi, progettati per durare a lungo
- + Fibra di vetro per garantire perfette caratteristiche leganti con i vari materiali di rivestimento



rotect® Cover Sleeve



Manica da usare per proteggere i prodotti con superfici di alta qualità

- + Cover protettiva per cilindri e maniche cromate o ceramizzate (anilox)
- + Anello di gomma all'estremità per mantenere in posizione la manica di copertura
- + Lunga durata grazie all'eccellente resistenza nel tempo



nyloflex® ITR Sleeve



Maniche fotopolimeriche In-The-Round incise. Disponibili nelle varianti nyloflex® ITR Thin o nyloflex® ITR Classic

- + Uniscono i vantaggi della tecnologia dedicata alle lastre fotopolimeriche di XSY sa una vasta esperienza nella produzione di maniche
- + Perfette per stampe infinite e stampe senza soluzione di continuità
- + Disponibili con diversi spessori di parete per soddisfare le specifiche di lavoro richieste

“

Credo che rotec® Eco Bridge diventerà il nuovo standard del nostro settore.

- Silvia Cristina Kabus,
XSYS, Direttore commerciale



Adattatori rotec®

Gli adattatori rotec® sono prodotti ad alta prestazione, capaci di ridurre lo spessore della parete per migliorare il peso e l'utilizzo delle maniche di montaggio delle lastre. Sono fatti su misura secondo le specifiche del cliente. Scegliete un adattatore rotec® per superare le differenze di diametro tra un cilindro pneumatico e una manica.

- + Tempi brevi di set up, facili da maneggiare e a basso costo
- + Sistema di conduzione dell'aria innovativo per un facile montaggio delle maniche
- + Adatti per tempi rapidi di sostituzione di macchine cantilever e macchine a cilindri tradizionali
- + Tolleranze ridotte con rettifica ad alta precisione (TIR <0,02 mm misurato sul cilindro di trasporto a TIR <0,005 mm) e lunghezza come da normativa DIN ISO 2768 1c
- + Il comprovato design interno rotec® basato sul composto di resina sintetica e fibra di vetro garantisce caratteristiche di montaggio costanti e durature
- + Secondo esigenza del cliente, soluzioni custom e dimensioni speciali possono essere prodotte in termini di lunghezza e spessore parete

	Spessori parete				
rotec® Bridge Adapter	4.7 mm - 11 mm				
rotec® Unifit Adapter	7.9 mm - 80 mm				
rotec® Airo Adapter	16 mm - 125 mm				
rotec® Atlas Adapter	16 mm - 125 mm				
rotec® CFX Adapter	16 mm - 125 mm				
rotec® ULW Adapter	30 mm - 125 mm				
rotec® H/C Bridge Adapter	4.7 mm - 11 mm				
rotec® H/C Unifit Adapter	11 mm - 80 mm				
rotec® H/C Airo Adapter	17.5 mm - 125 mm				



Straordinaria stabilità dimensionale
Questi prodotti garantiscono un'eccezionale stabilità dimensionale poiché la struttura dell'adattatore include uno strato barriera aggiuntivo in fibra di vetro per evitare eventuali rigonfiamenti.



Leggeri
Facili da maneggiare, questi prodotti costituiscono un punto di forza per l'operatore di stampa. Questa caratteristica è data dal peso ridotto e dalle proprietà di montaggio semplificato.



Alta velocità
Questi prodotti sono ideali per applicazioni di stampa ad alta velocità in quanto la struttura e i materiali di tali adattatori garantiscono proprietà di riduzione delle battute.



Comprimitibili
Questi prodotti possiedono una superficie esterna comprimibile ottimizzata per la stampa.



Opzione Eco Bridge
Disponibili come versione Eco Bridge, che si avvale di un sistema di distribuzione dell'aria brevettato per il montaggio molto più semplice della manica. Per maggiori informazioni, consultare la sezione sugli adattatori.



Opzione di conduttività
Disponibile con la tecnologia Ω rotec® che offre una completa conduttività dalla manica di base fino alla superficie. Per maggiori informazioni, consultare la sezione sugli upgrade.

Costruite il vostro adattatore rotec®

È possibile scegliere tra vari materiali di base, a cui aggiungere il sistema di distribuzione dell'aria e la fonte d'aria desiderati. Sono disponibili pressoché tutte le lunghezze e i diametri. Inoltre, è possibile scegliere tra varie opzioni di upgrade.

Materiale di base



Materiale di base funzionale utilizzato nella realizzazione degli adattatori per ottenere le caratteristiche richieste e soddisfare specifiche applicazioni di stampa



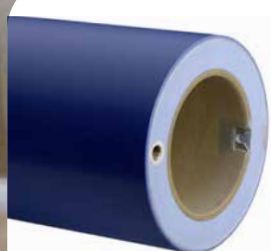
Adattatore poliuretano



Adattatori rotec®

La soluzione perfetta per qualsiasi configurazione del cilindro

- + Adattatore standard per l'industria flessografica
- + Elevata stabilità e durata
- + Sono disponibili diverse alternative per l'alimentazione dell'aria per soddisfare i requisiti specifici della macchina



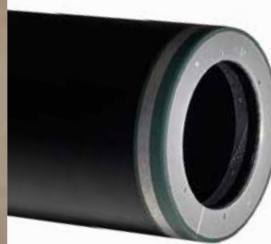
Adattatore poliuretano leggero



rotec® ULW Bridge

Opzione ultraleggera per gli adattatori

- + Fino al 65% di riduzione del peso rispetto ad adattatori simili
- + Disponibile come versione Unifit o Airo per un sistema di trasferimento dell'aria personalizzato
- + Utile per applicazioni in macchine da stampa o nel montaclichè



Adattatore in fibra di carbonio



rotec® Atlas Adapter / rotec® CFX Adapter

Adattatore in fibra di carbonio a modulo alto per ottenere eccellenti prestazioni di stampa

- + Per alte velocità da stampa e risultati di stampa eccezionali
- + Caratteristiche di smorzamento delle vibrazioni grazie alla struttura in fibra di carbonio **a modulo alto**
- + Significativamente più leggero rispetto ai prodotti fabbricati in modo convenzionale, in particolare con spessori parete più elevati
- + Disponibile come versione Unifit o Airo per un sistema di trasferimento dell'aria personalizzato



Adattatore comprimibile



Adattatore rotec® H/C

Adattatore comprimibile per il montaggio della manica In-The-Round

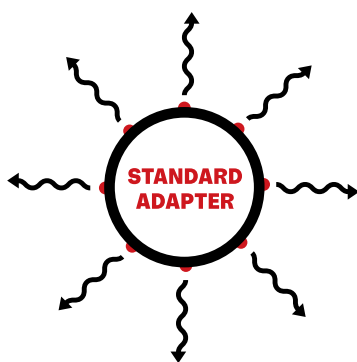
- + Esclusiva superficie antiscivolo comprimibile
- + Prestazioni di stampa costanti e durature, in particolare per lunghi cicli di stampa, grazie alle proprietà di rimbalzo della superficie comprimibile
- + Disponibile con sistema di conduzione dell'aria personalizzato

Distribuzione dell'aria



Modalità di fuoriuscita dell'aria dall'adattatore per il montaggio della manica

Sfiatatoi standard



4-8 sfiatatoi sul lato operatore, fori aggiuntivi su tutta la lunghezza dell'adattatore

Eco Bridge - anello metallico permeabile all'aria



Anello metallico permeabile all'aria lungo l'intera circonferenza dell'adattatore sul lato operatore. È possibile utilizzare Eco Bridge con uno sfiatatoio Airo o Unifit e in genere non occorre alcuno sfiatatoio aggiuntivo per tutta la lunghezza dell'adattatore.

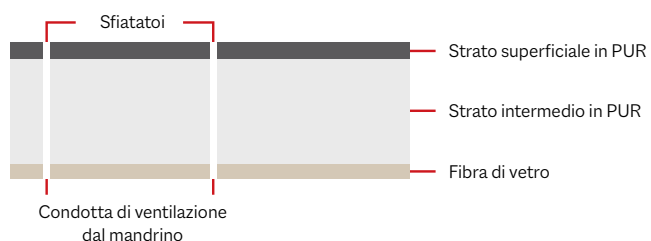
- + Fino al 90% in meno di aria compressa necessaria per un facile montaggio della manica e una riduzione del 99% del rumore
- + Maggiore efficacia in termini di risparmio sui costi e migliore produttività
- + Anello alternativo Eco Xtra: con i vantaggi dell'efficienza di montaggio di Eco Bridge, PIU minore usura e maggiore durata

Fonte d'aria

Modalità di ingresso dell'aria nell'adattatore

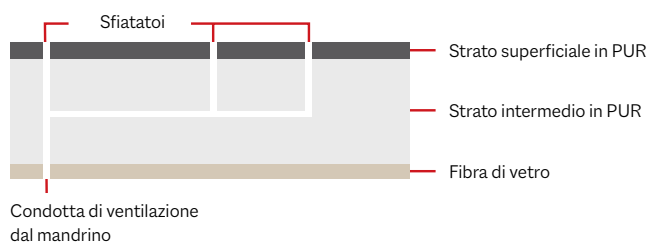
Bridge

Per spessori di parete inferiori a 10 mm. Canalizza l'aria dall'apposito cilindro fino alla superficie attraverso gli sfiatatoi.



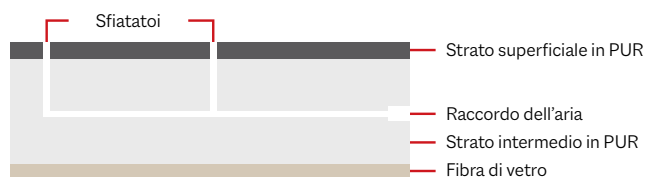
Unifit

Sistema personalizzato di trasmissione dell'aria per la maggior parte dei cilindri pneumatici. Nella Versioni Eco, sul lato operatore gli sfiatatoi sono sostituiti da un anello metallico permeabile all'aria.



Airo

Sistema dedicato di raccordo dell'aria esterna. Nella Versioni Eco, sul lato operatore gli sfiatatoi sono sostituiti da un anello metallico permeabile all'aria.



Migliorate la vostra manica o il vostro adattatore rotec®

Avete bisogno di qualcosa in più rispetto ai tradizionali prodotti rotec®?

Fate un upgrade!

XSYS offre svariate opzioni di upgrade (miglioramento della qualità) per personalizzare maniche e adattatori per le singole specifiche della macchina e del processo di stampa. Se voi potete immaginarlo, noi faremo di tutto per realizzarlo. Grazie a un'esperienza pluriennale, siamo in grado di fornire soluzioni flessibili per la maggior parte delle esigenze e dei requisiti. Ogni manica o adattatore è configurato fin dall'inizio ogni volta, per ogni ordine, appositamente per voi!

Opzioni di intaglio

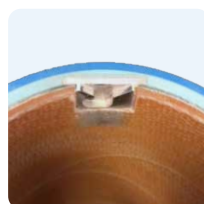
- + Gli intagli garantiscono un posizionamento sicuro e preciso dei manicotti e degli adattatori rotec®
- + Le versioni standard e a interblocco sono disponibili in dimensioni standard e speciali
- + Opzioni di intaglio: intaglio rettificato, intaglio rinforzato in metallo e intaglio composito (solo per versione standard)



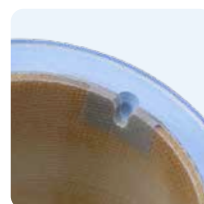
Intaglio di rettifica



Intaglio rinforzato in metallo



Intaglio di interblocco

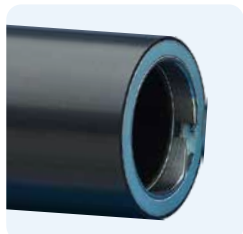


Intaglio composito

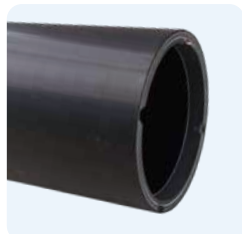
Opzioni anelli

- + Gli anelli assicurano di un posizionamento sicuro e accurato delle maniche e degli adattatori rotec® e di maggiore protezione del bordo della manica di base
- + Opzioni per il materiale dell'anello interno: acciaio inossidabile e PVC

- + Anello esterno con fermo terminale utilizzato per montare le maniche ITR fine corsa
- + Anello Eco Xtra: con i vantaggi dell'efficienza di montaggio di Eco Bridge, PIÙ minore usura e maggiore durata
- + Anello di sblocco con manicotti pesanti (ovvero offset) e robot di montaggio automatico



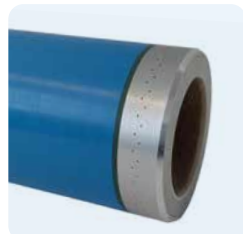
Anello interno - in acciaio inossidabile



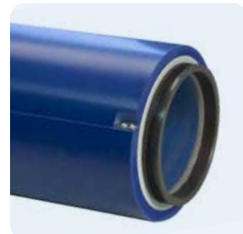
Anello interno - PVC



Anello esterno con fermo terminale



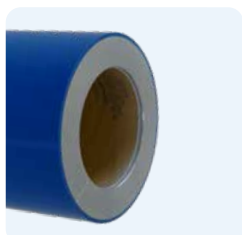
Anello Eco Xtra



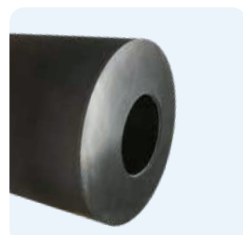
Anello di sblocco

Piastre terminali e fine corsa

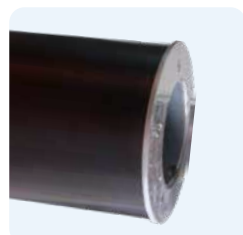
- + Piastre terminali (in alluminio o comprimibili) disponibili per proteggere la base e il bordo del manicotto
- + Piastra terminale con fine corsa
- + Fermo in acciaio morbido usato per montare le maniche ITR



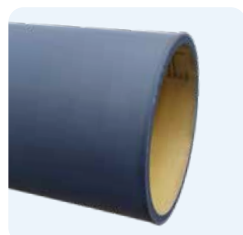
Lastra di fondo in alluminio



Lastra di fondo comprimibile



Lastra di fondo con fermo terminale



Fermo in acciaio morbido

Per quale motivo è necessaria la conduttività?

Il collegamento a terra di tutti componenti della macchina da stampa, inclusi maniche e adattatori, consente di prevenire gli incendi e le esplosioni. Questo è un pericolo soprattutto quando si utilizzano inchiostri a solvente con un punto di infiammabilità inferiore a 55 °C.

In che modo la tecnologia Ω rotec® per la conduttività è migliore rispetto alle alternative?

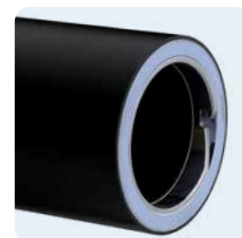
La tecnologia Ω rotec® garantisce conduttività dalla manica di base fino alla superficie. Le maniche e gli adattatori conduttivi alternativi spesso hanno solo un cuscinetto a sfera a molla che collega a terra solo la superficie conduttiva del prodotto del cilindro pneumatico della pressa. Se la molla si rompe o se la superficie è compromessa, questa manica non sarà più conduttiva.

Garanzia di 10 anni

La tecnologia Ω rotec® offre una garanzia di 10 anni sulla conduttività poiché non vi sono parti soggette a usura. La manica o l'adattatore manterrà la conduttività.

Conduttività: tecnologia Ω rotec®

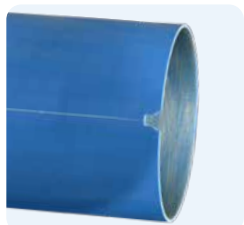
- + Garanzia di 10 anni sulla conduttività
- + La conduttività totale della struttura interna fino alla superficie lo rende il prodotto più sicuro sul mercato
- + Conformità alle disposizioni della direttiva ATEX EU n. 2014/34/EU (ex ATEX 95) per la capacità di derivazione elettrostatica



Tecnologia Ω rotec®

Strumenti di registro

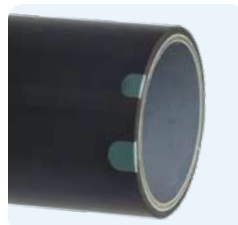
- + Gli strumenti di registro favoriscono tempi più rapidi di montaggio e configurazione del processo di stampa aumentando la produttività della macchina da stampa
- + Linee di separazione, perno di messa a registro, sistemi di registro con GPS/RFID
- + Perni e distanziali speciali per il montaggio di manicotti di diverse lunghezze su un unico adattatore



Linea di separazione



Perno di messa a registro



Sistema di registro



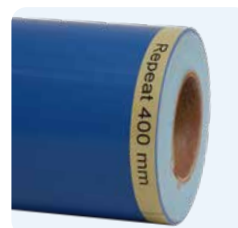
Etichetta di registro

Etichettatura

- + Incisione laser inclusa su tutte le basi rotec® con tutte le specifiche dei manicotti principali
- + Le strisce di etichette possono essere utilizzate con applicazioni per inchiostro a base d'acqua per identificare rapidamente i manicotti necessari
- + Bordi verniciati per una facile identificazione dei manicotti, disponibili in rosso, verde e blu (resistenti ai solventi, adatti all'uso con tutti i tipi di inchiostro)



Incisione al laser



Nastro di etichette



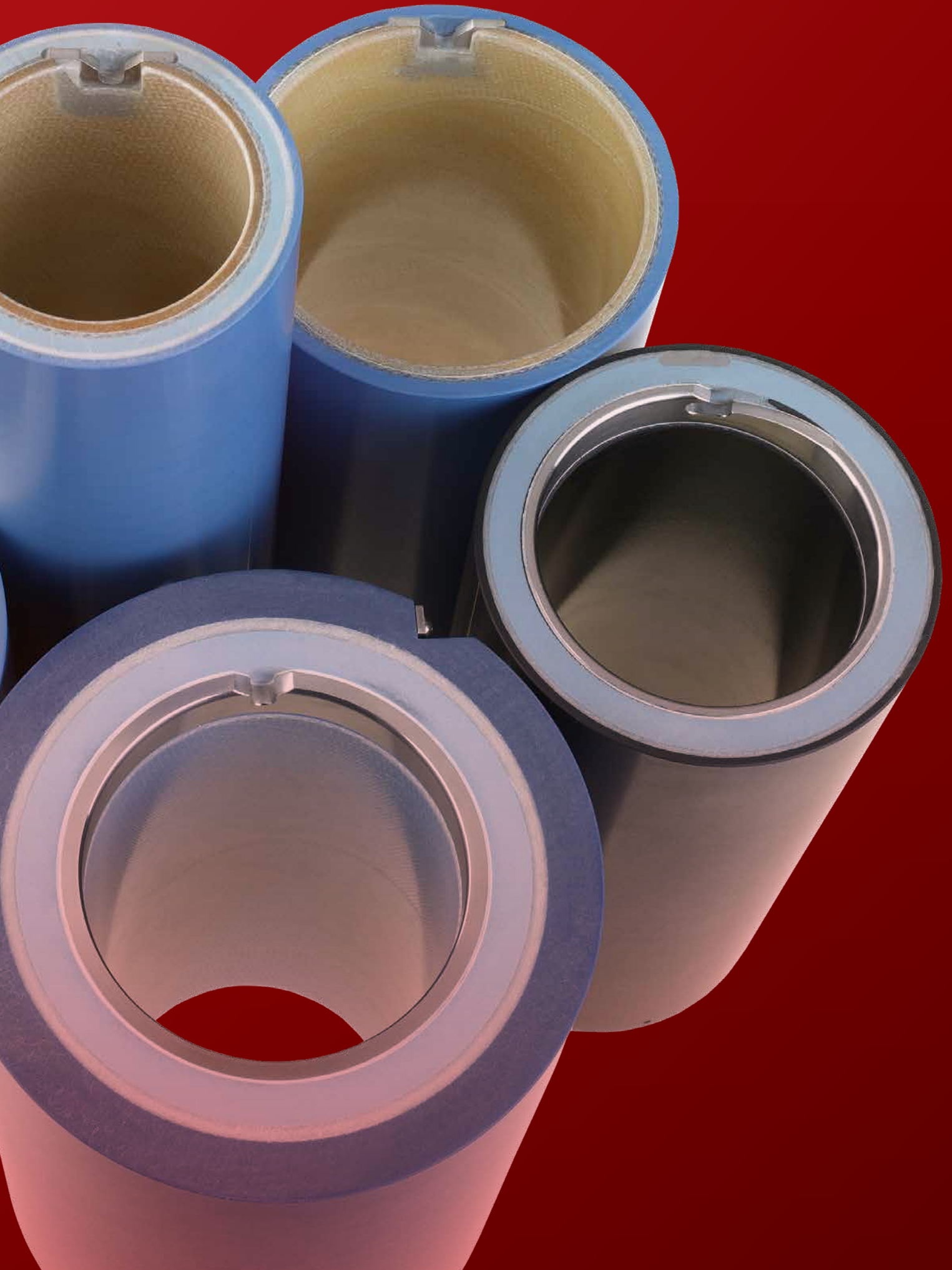
Bordo dipinto



L'infinita varietà di soluzioni offerte per le maniche e gli adattatori rotec® trova soddisfazione anche per le più complesse esigenze dei nostri clienti.

- Patrick Lüdecke,
XSYS, General Manager Sleeves





Where **printing**
meets **packaging.**



Where **expertise**
meets **freedom.**

Per maggior informazioni, contattare il Servizio Clienti.

info@xsyglobal.com • www.xsyglobal.com

La nostra documentazione tecnica ha lo scopo di informare e consigliare i nostri clienti. Le informazioni ivi riportate sono corrette per quanto a conoscenza di XSYS. Si declina ogni responsabilità per errori, fatti od opinioni. I clienti devono assicurarsi di verificare l'idoneità di questo prodotto per la loro applicazione. Si declina ogni responsabilità per eventuali perdite derivanti dal riferimento da parte di qualsiasi persona circa qualsivoglia contenuto del presente documento. I nomi di prodotti seguiti da ® sono marchi depositati da XSYS (rappresentata da XSYS US LLC o XSYS Germany GmbH).



XSYS

Print solid. Stay flexible.

2023-01