

Be
brilliant

XSYS

Print solid. Stay flexible.

Solutions personnalisées pour manchons et intercalaires



Manchons porte-clichés et intercalaires rotec[®]
pour la flexographie

Manchons porte-clichés et intercalaires rotec® pour la flexographie

XSYS fabrique des manchons et intercalaires rotec® optimisés pour les presses flexo, ainsi que pour certaines applications spéciales.

Large expérience

Utilisés sur tous les continents depuis les années 1990, les manchons et intercalaires rotec® sont confectionnés dans des usines de production de pointe implantées en Allemagne et aux États-Unis. Par le biais de multiples innovations et d'un processus d'amélioration continue axé sur la technologie, la productivité, le service et la responsabilité écologique, les manchons et intercalaires rotec® sont devenus progressivement les produits numéro 1 en termes d'efficacité, de fiabilité et de confort d'utilisation dans la pratique quotidienne.

Une équipe dédiée

Derrière nos produits de qualité se trouve une équipe compétente et à l'écoute de nos clients, fermement résolue à proposer des solutions innovantes et un service fiable. Nos efforts d'amélioration continue reposent sur un objectif : offrir à nos clients des produits et services toujours **meilleurs, plus rapides et plus faciles à utiliser.**



Solutions personnalisées

Chaque manchon et intercalaire **répond à vos exigences spécifiques.** Selon les besoins de vos applications, vous pouvez ainsi choisir parmi une gamme variée de manchons rotec®. Vous pouvez par ailleurs construire votre intercalaire à partir d'une sélection de matériaux, de systèmes de distribution d'air et de sources d'alimentation en air, en fonction des caractéristiques de votre presse. Et grâce à notre large choix d'options d'extension de qualité, vous pouvez concevoir le manchon ou l'intercalaire optimal répondant à vos exigences individuelles.



Be
brilliant.

Fournisseur de solutions techniques

Chez XSYS, nous exploitons notre vaste connaissance du marché mondial et notre expertise technique pour concevoir **des solutions innovantes tournées vers les besoins du marché**. Qu'il s'agisse de notre service à la clientèle, de notre pôle de vente ou de nos ateliers de production, nos collaborateurs constituent notre atout le plus précieux. Grâce à eux, nos clients parviennent à mieux se préparer aux réalités présentes et futures du marché.

En perpétuelle évolution, la gamme de produits rotec® a pour ambition de proposer aux clients les solutions dont ils ont besoin. En optant pour les **nouveaux développements de produits**, les clients peuvent significativement améliorer leurs performances d'impression, la productivité de leurs presses, ainsi que la santé et la sécurité des opérateurs.

La technologie innovante de distribution d'air rotec® Eco Bridge pour intercalaires, disponible en option, illustre parfaitement cet exemple. Remplaçant les trous d'aération, une bague métallique perméable à l'air placée côté conducteur crée un coussin d'air qui facilite et accélère le montage des manchons.



À l'écoute de ses clients, XSYS cherche à proposer des solutions innovantes visant à optimiser les opérations.

Équipe dédiée au développement

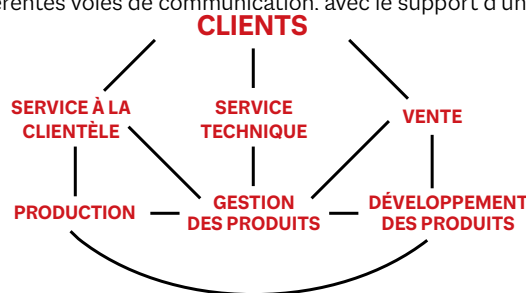
Forte d'une expertise diversifiée en sciences des matériaux, en physique et en génie mécanique, l'équipe de développement produits de XSYS en charge des manchons et des intercalaires assume une vision moderne de la construction. Basée au centre technologique de Ahaus, en Allemagne, elle véhicule une énergie et un enthousiasme débordants, adoptant une pensée visionnaire qui a contribué à l'émergence des nouveaux produits aujourd'hui disponibles sur le marché. S'appuyant sur l'essor de ces produits, notre équipe de développement n'a de cesse de concevoir des solutions véritable-



Chez rotec®, nous nous employons à développer des produits innovants à la pointe de la technologie.

ment axées sur les facteurs importants inhérents au marché de la flexo.

Chez XSYS, nous sommes à l'écoute de nos clients. À travers différentes voies de communication, avec le support d'une



solide équipe de développement technologique, nous réalisons des solutions concrètes dédiées aux presses flexographiques.



“

Notre équipe de développement s'emploie à développer des produits capables d'aider nos clients à travailler plus intelligemment, plus rapidement et plus facilement. Le manchon rotec® Smart Premium, par exemple, est une solution remarquable qui renforce l'efficacité et simplifie la manipulation au niveau de la presse.

- Uwe Müller, XSYS,
Quality and Product Development Manager



Manchons rotec®

Les manchons haut de gamme rotec® sont destinés au montage des clichés utilisées dans la flexo traditionnelle, mais conviennent également à d'autres applications spécifiques. Ils permettent de monter les clichés à l'extérieur de la presse et peuvent être combinés avec différents intercalaires.

- + Manipulation aisée et fiable, quel que soit le type de cliché
- + Tolérances strictes grâce à une rectification de haute précision (TIR < 0,02 mm) et une longueur conforme à la norme DIN ISO 2768 T1c
- + Construction de la base rotec® éprouvée, composée d'une résine synthétique et d'un composé en fibre de verre garantissant des propriétés de montage stables et durables
- + Résistance et stabilité élevées
- + Dimensions spéciales disponibles sur demande (plusieurs options d'épaisseur de paroi et de longueur)

	Épaisseur de paroi					
rotec® Blue Light Sleeve	0.9 mm - 125 mm					
rotec® Smart Sleeve	9.5 mm - 125 mm					
rotec® Smart Premium Sleeve	7.5 mm - 125 mm					
rotec® Lightweight Premium	30 mm - 125 mm					
rotec® Compressible Sleeve	2.9 mm - 125 mm					
rotec® Offset Sleeve	14.5 mm - 125 mm					
rotec® Base Sleeve	0.8 mm - 2.2 mm					
rotec® Cover Sleeve	0.8 mm					



Stabilité dimensionnelle améliorée supérieure :

Ces produits présentent une stabilité dimensionnelle supérieure de par leur construction, qui intègre une couche de protection supplémentaire en fibre de verre empêchant tout élargissement.



Légers :

Ces produits sont plus simples à manipuler pour le conducteur de presse ; un atout non négligeable. Ils sont plus légers et facilitent le montage.



Easy-mount Technology :

Ces produits intègrent une nouvelle technologie de montage facile qui repose sur des matériaux perfectionnés et une construction spécialement étudiée pour garantir au conducteur de presse un montage plus facile.



Grande vitesse :

Ces produits s'avèrent idéaux pour les applications nécessitant une vitesse de production élevée, de par leur construction, qui intègre des matériaux atténuant les vibrations.



Compressibles :

Ces produits présentent une surface externe compressible pour une qualité d'impression optimisée.

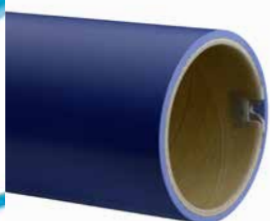


Option conductrice :

Ces produits intègrent la technologie de conductivité rotec® Ω Technology, qui assure une conductivité totale, de la couche de base jusqu'à la surface du manchon. Voir la section relative aux options d'extension pour plus d'informations.

Faites votre choix parmi notre gamme de manchons rotec®

Chaque manchon répond à vos exigences spécifiques. Quasiment toutes les longueurs et tous les diamètres sont disponibles. Par ailleurs, plusieurs options d'extension vous sont proposées.



rotec® Blue Light Sleeve



La référence en matière de montage de clichés

- + Durée de vie particulièrement élevée et résistance remarquable
- + Propriétés de montage et de fixation stables et durables
- + Manipulation aisée et fiable

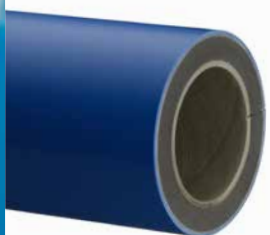


rotec® Smart Sleeve



Technologie polyuréthane nouvelle génération

- + Manchon 30 % plus léger par rapport au modèle rotec® Blue Light Sleeve
- + Nouvelle technologie pour un montage facilité
- + Sonstruction spécialement étudiée favorisant l'atténuation des vibrations et l'augmentation des vitesses de production de plus de 35%
- + Formule nouvellement conçue pour une meilleure stabilité dimensionnelle et une durée de vie plus longue

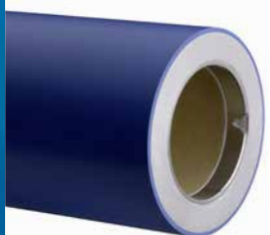


rotec® Smart Premium Sleeve



rotec® Smart Sleeve avec stabilité dimensionnelle supérieure

- + Manchon 25 % plus léger par rapport au modèle rotec® Blue Light Sleeve
- + Diamètre extérieur garanti ($TIR < 0,02$ mm), même lorsque le manchon est exposé à des températures fluctuantes ou à l'humidité
- + Construction spéciale atténuant les secousses et accélérant la vitesse de la presse



rotec® Lightweight Premium Sleeve



Manipulation plus aisée, doublée d'une stabilité dimensionnelle supérieure

- + Manchon jusqu'à 50 % plus léger par rapport au modèle rotec® Blue Light Sleeve
- + Nouvelle couche intermédiaire légère en polyuréthane
- + Flasques aux extrémités pour garantir une parfaite étanchéité et pour une protection longue durée

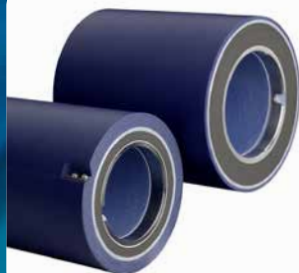


rotect® Compressible Sleeve



Compressibilité unique

- + Compressibilité longue durée, qui ne s'altère pas au fil des utilisations
- + Réduction de la consommation de clichés et des coûts de clichés et d'adhésif de fixation, et régularité des impressions lors des longs tirages
- + Faible engraissement et densité des aplats optimale sur les supports irréguliers



rotect® Offset Sleeve



Construction durable unique

- + Ensemble de manchons pour plaque offset et blanchet spécifiquement conçus pour les presses rotatives offset
- + Changements extrêmement rapides pour tous types de développements
- + Résistance maximale aux températures et aux fortes torsions
- + Remarquable résistance aux encres UV et aux solvants



rotect® Base Sleeve



Durabilité extrême

- + Stabilité optimale et poids léger favorisant l'accroche avec les matériaux de revêtement
- + Résistance et durabilité longue durée
- + Construction en fibre de verre assurant une accroche parfaite avec différents matériaux de revêtement



rotect® Cover Sleeve



Protection des produits présentant des surfaces fragiles

- + Protection d'anilox ou d'autres produits de valeur pendant le stockage et le transport
- + Bague en caoutchouc à l'extrémité destinée à maintenir en place le manchon couvrant
- + Très longue durée de vie grâce à une excellente résistance



nyloflex® ITR Sleeve



Manchons photopolymères continus prêts à la gravure, disponibles en deux modèles : nyloflex® ITR Thin et nyloflex® ITR Classic

- + Combinaison de la technologie XSYS en cliché photopolymère et de leur forte expérience en matière de production de manchons
- + Manchons polyvalents, parfaits pour l'impression continue
- + Plusieurs épaisseurs disponibles en fonction des spécifications du job

“

Je suis convaincu que la technologie rotec® Eco Bridge va devenir la nouvelle référence de notre métier.

- Robert Adler,
Directeur des ventes, XSYS



Intercalaires rotec®

Hautement performants, les intercalaires rotec® sont conçus pour réduire l'épaisseur de paroi afin d'améliorer le poids et de faciliter la manipulation des manchons porte-clichés. Ils sont spécifiquement adaptés aux spécifications du client. Faites votre choix parmi la gamme d'intercalaires rotec® afin de trouver le produit le plus adapté pour compenser les différences de diamètre entre le cylindre porteur et le manchon.

- + Calage rapide, manipulation aisée et coûts réduits
- + Système de distribution d'air innovant assurant un montage facile des manchons
- + Parfaitement adaptés aussi bien aux machines à système cantilever (porte-à-faux) et leur changement rapide qu'aux machines conventionnelles
- + Rectification de haute précision pour de très faibles tolérances (TIR < 0,02 mm) et une longueur conforme à la norme DIN ISO 2768 T1c
- + Construit sur une base rotec® très performante composée d'un mélange de résine synthétique et de fibres de verre lui garantissant des propriétés de montage stables et résistantes
- + Dimensions spéciales disponibles sur demande (plusieurs options d'épaisseur de paroi et de largeur de laize)

	Épaisseur de paroi			
rotec® Bridge Adapter	4.7 mm - 11 mm			
rotec® Unifit Adapter	7.9 mm - 80 mm			
rotec® Airo Adapter	16 mm - 125 mm			
rotec® Atlas Adapter	16 mm - 125 mm			
rotec® CFX Adapter	16 mm - 125 mm			
rotec® ULW Adapter	30 mm - 125 mm			
rotec® H/C Bridge Adapter	4.7 mm - 11 mm			
rotec® H/C Unifit Adapter	11 mm - 80 mm			
rotec® H/C Airo Adapter	17.5 mm - 125 mm			

Stabilité dimensionnelle améliorée :
Ces produits présentent une stabilité dimensionnelle supérieure de par leur construction, qui intègre une couche de protection supplémentaire en fibre de verre empêchant tout élargissement.

Légers :
Ces produits sont plus simples à manipuler pour le conducteur de presse ; un atout non négligeable. Ils sont plus légers et facilitent le montage.

Grande vitesse :
Ces produits s'avèrent idéaux pour les applications nécessitant une vitesse de presse élevée, de par leur construction, qui intègre des matériaux qui atténuent les secousses.

Compressibles :
Ces produits présentent une surface externe compressible pour une capacité d'impression optimisée.

Option conductrice :
Ces produits intègrent la technologie de conductivité rotec® Ω Technology, qui assure une conductivité totale, de la couche de base jusqu'à la surface du manchon. Voir la section relative aux options d'extension pour plus d'informations.

Option Eco Bridge :
Produits disponibles en version Eco Bridge : une technologie qui repose sur un système de distribution d'air breveté et qui facilite significativement le montage des manchons. Voir la section relative aux intercalaires pour plus d'informations.

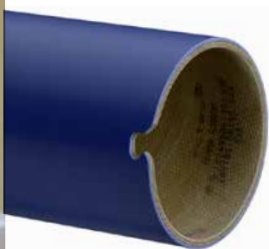
Configurez votre propre intercalaire rotec®

Faites votre choix parmi les différents matériaux de base, puis ajoutez le système de distribution d'air et la source d'alimentation en air qui vous convient. Quasiment toutes les laizes et tous les diamètres sont disponibles. Par ailleurs, plusieurs options d'amélioration vous sont proposées.

Matériau de base



Choisissez parmi ces matériaux fonctionnels utilisés dans la construction de l'intercalaire, en fonction des caractéristiques requises pour vos applications spécifiques.



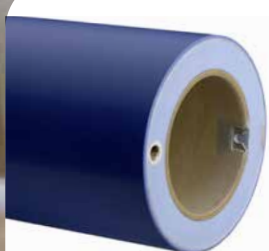
Intercalaire en polyuréthane

rotec® Adapter

L'allié idéal pour toutes les configurations de cylindre



- + Intercalaire standard utilisé dans l'industrie de la flexographie
- + Longévité et stabilité élevées
- + Plusieurs options d'alimentation en air disponibles afin de satisfaire les exigences spécifiques de la presse



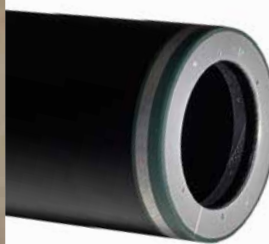
Intercalaire en polyuréthane léger

rotec® ULW Bridge

L'option Ultra Light pour les intercalaires



- + Intercalaire jusqu'à 65 % plus léger par rapport à des modèles similaires
- + Disponible en versions Unifit ou Airo pour un système de transfert d'air sur mesure
- + Utilisation sur machine ou sur l'équipement de montage des clichés



Intercalaire en fibre de carbone

rotec® CFX Bridge

Intercalaire haute technicité en fibre de carbone pour hautes performances d'impression



- + Vitesses d'impression élevées et résultats d'impression remarquables
- + Propriétés d'amortissement des vibrations grâce à sa structure en fibre de carbone de **dernière génération**
- + Poids significativement plus léger que les produits classiques, en particulier avec des épaisseurs de paroi plus importantes
- + Disponible en version Airo et Unifit pour un système de transfert d'air sur mesure



Intercalaire compressible

rotec® H/C Adapter

Intercalaire compressible pour le montage des manchons ITR



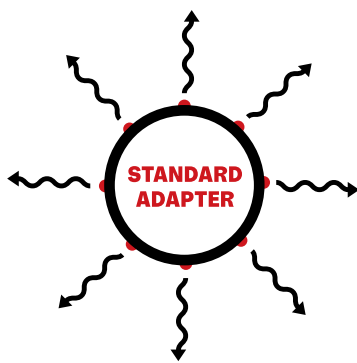
- + Surface compressible antidérapante exclusive
- + Performances d'impression constantes et durables, surtout pour les longs tirages, de par les propriétés d'absorption des vibrations par la surface compressible
- + Disponible avec un système de circulation de l'air personnalisé

Distribution d'air



Description du processus de distribution de l'air dans l'intercalaire pour le montage du manchon

Trous d'aération standard



Quatre à huit trous d'aération côté conducteur, avec orifices supplémentaires le long de l'intercalaire.

Eco Bridge - Bague métallique perméable à l'air



Bague métallique perméable à l'air placée côté conducteur sur toute la circonférence de l'intercalaire. Le système Eco Bridge est compatible avec les sources d'alimentation en air Airo et Unifit. Des trous d'aération supplémentaires ne sont pas nécessaires sur la surface totale de l'intercalaire.

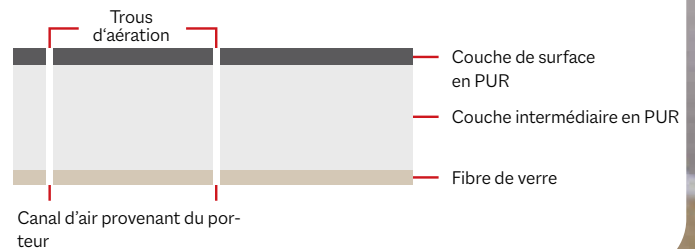
- + Jusqu'à 90 % d'air comprimé en moins requis, tout en conservant une facilité de montage du manchon
- + Réduction du bruit de 99 %
- + Pour une optimisation des réductions de coûts et pour une amélioration de la productivité

Source d'air

Systèmes d'acheminement de l'air dans l'intercalaire

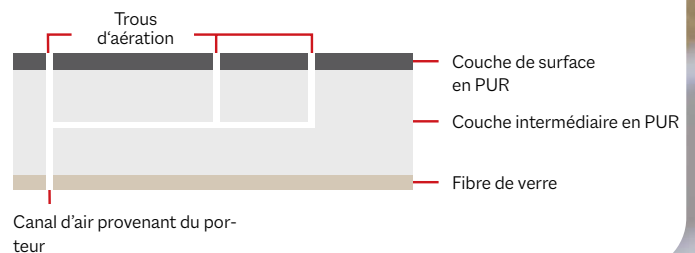
Bridge

Pour les épaisseurs de paroi inférieures à 10 mm. L'air est acheminé du cylindre porteur vers la surface via des trous d'aération.



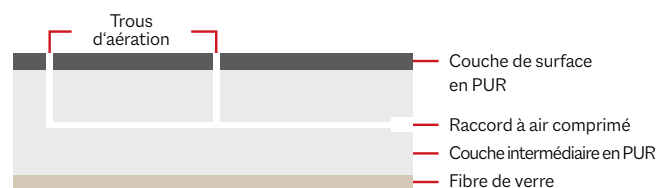
Unifit

Système de transfert d'air personnalisé convenant à la plupart des types de cylindres d'air. Dans la version Eco Bridge, les trous d'aération sont remplacés par une bague métallique perméable à l'air placée côté conducteur.



Airo

Système d'alimentation d'air avec un raccord externe dédié. Dans la version Eco Bridge, les trous d'aération sont remplacés par une bague métallique perméable à l'air placée côté conducteur.



Upgradez votre intercalaire ou manchon rotec®

Vous avez besoin d'augmenter les performances de vos produits rotec standard ?

Vous n'avez qu'à choisir !

XSYS propose plusieurs options de haute technologie vous permettant de personnaliser vos manchons et intercalaires en fonction des spécificités de votre presse ou de vos jobs. Quelle que soit votre demande, nous mettrons tout en œuvre pour la satisfaire. Grâce à nos nombreuses années d'expérience, nous sommes en mesure de répondre à quasiment tous vos souhaits et besoins. Chaque manchon et intercalaire est configuré spécifiquement pour vous !

Encoches

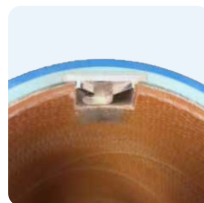
- + Positionnement parfait et précis des manchons ou intercalaires rotec® sur le cylindre porteur
- + Types d'encoches disponibles : encoche usinée ou à renfort métallique
- + Formes standard et interlock compatibles avec pratiquement toutes les tailles



Encoche usinée



Encoche à renfort métallique



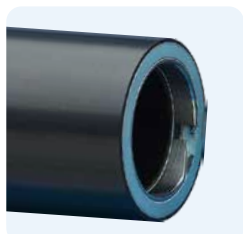
Encoche interlock

Bagues

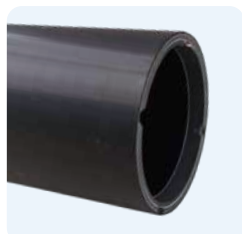
- + Positionnement sûr et précis des manchons ou intercalaires rotec® et protection renforcée de l'extrémité de la base du manchon
- + Matériaux disponibles : acier inoxydable et polyuréthane
- + Bague externe avec butée pour le montage des

manchons ITR

- + Bague externe en polyuréthane permettant de protéger l'extrémité du manchon rotec® Compressible Sleeve
- + Bague à tirer pour les manchons lourds, surtout offset



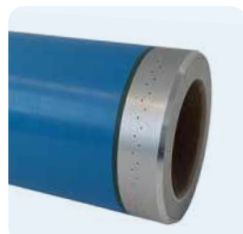
Bague interne en acier inoxydable



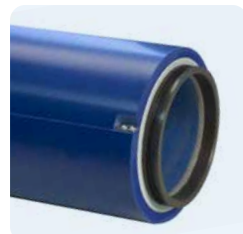
Bague externe en acier inoxydable



Bague externe avec butée



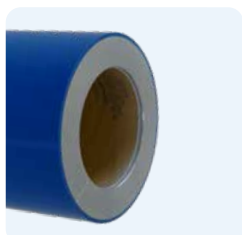
Bague externe en polyuréthane



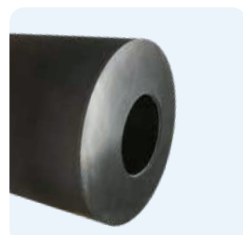
Bague à tirer

Flasques de protection et butées

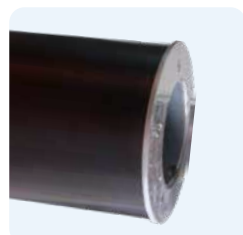
- + Flasques en aluminium protégeant l'extrémité du manchon
- + Flasque Airo intégrant un raccord à air comprimé
- + Butée pour le montage des manchons sans encoches
- + Butée souple pour le montage des manchons ITR



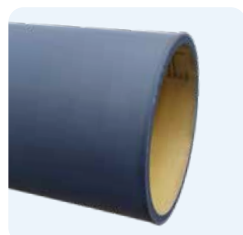
Flasque de protection



Flasque de protection Airo



Cliché d'extrémité avec butée



Flasque de protection avec butée

Quel est l'intérêt de la conductivité ?

La mise à la terre de toutes les pièces de la presse, y compris les manchons et les intercalaires, prévient les incendies et les explosions. Ce risque est particulièrement présent lors de l'utilisation d'encre à base de solvant présentant un point flash inférieur à 55 °C.

Dans quelle mesure la technologie de conductivité rotec® Ω Technology se distingue-t-elle des autres alternatives du marché ?

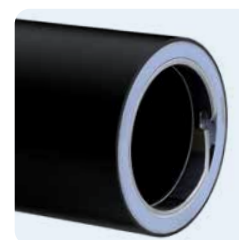
La technologie rotec® Ω Technology assure une conductivité totale, de la couche de base jusqu'à la surface du manchon. Les autres manchons et intercalaires conducteurs ne sont souvent équipés que d'un roulement à billes monté sur ressort, qui ne relie à la terre que la surface conductrice du produit avec le cylindre d'air de la presse. Si le ressort rompt ou si la surface est altérée, le manchon n'est plus conducteur.

Garantie de 10 ans :

La technologie rotec® Ω Technology est couverte par une garantie de 10 ans étant donné qu'aucune pièce n'est susceptible de s'user. Le manchon ou l'intercalaire maintient donc une conductivité optimale.

Conductivité : rotec® Ω Technology

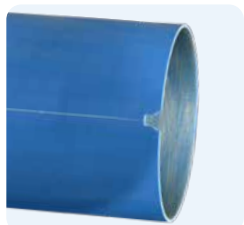
- + Conductivité couverte par une garantie de 10 ans
- + Conductivité totale, de la construction interne jusqu'à la surface, d'où une sécurité inégalée
- + Conformité avec la réglementation ATEX de la directive européenne 2014/34/UE (anciennement ATEX 95) relative à la capacité de dérivation électrostatique



rotec® Ω Technology

Outils de repérage

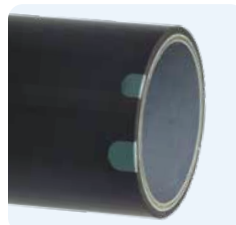
- + Outils accélérant le montage et le calage des jobs d'impression, pour une meilleure productivité de la presse
- + Plusieurs types disponibles : ligne témoin, pin register, système de repérage équipé de la technologie GPS/RFID



Ligne témoin



Pin register



Système de repérage



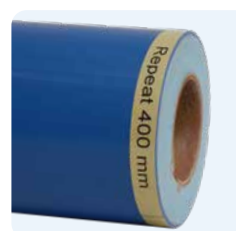
Marquage de repérage

Marquage et autres outils

- + Marquage indiquant les caractéristiques importantes du manchon
- + Séparateur permettant de monter et de centrer des manchons plus courts



Marquage gravé au laser



Bande de marquage



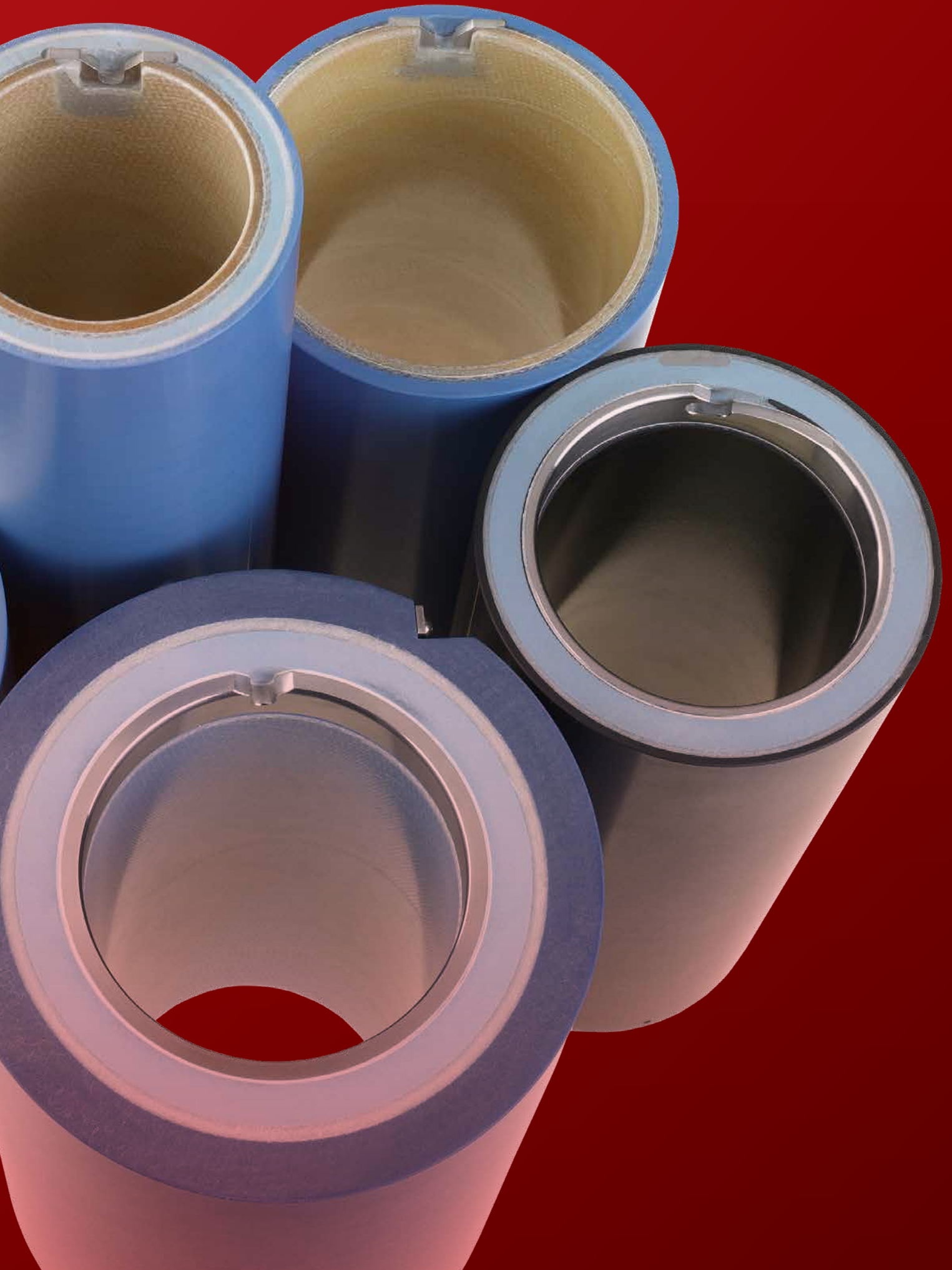
Séparateur

“

Grâce à la production mondiale des manchons et intercalaires rotec®, nos clients bénéficient d'une variété et de possibilités quasi infinies.

- Patrick Lüdecke,
XSYS, General Manager Sleeves





Where **printing**
meets **packaging.**



Where **expertise**
meets **freedom.**

Contactez le service à la clientèle pour de plus amples informations.

info@xsyglobal.com • www.xsyglobal.com

Nos documents techniques ont pour but d'informer et de conseiller nos clients. À la connaissance de XSYS, les informations qui y sont fournies sont exactes. XSYS n'assume aucune responsabilité pour toute erreur, déclaration ou opinion. Les clients doivent vérifier eux-mêmes que le produit convient à leur application. Aucune responsabilité ne sera acceptée pour toute perte résultant de la confiance placée dans un quelconque matériel contenu dans ce document. Les noms de produits suivis du signe ® sont des marques déposées par XSYS (représenté par XSYS US LLC ou par XSYS Germany GmbH).



XSYS

Print solid. Stay flexible.

2023-01