

Be
brilliant

XSYS

Print solid. Stay flexible.

Maßgeschneiderte Lösungen für Sleeves und Adapter



rotec[®] Sleeves und Adapter
für den Flexodruck

rotec® Sleeves und Adapter für den Flexodruck

XSYS stellt kundenspezifische rotec® Sleeves und Adapter für alle Flexodruckmaschinen sowie verschiedene Sonderanwendungen her.

Umfassende Erfahrung

Die hochwertigen, in modernsten Produktionsstätten in Deutschland und den USA produzierten rotec® Sleeves und Adapter sind weltweit bereits seit 1990 im Einsatz. Dank Innovation und kontinuierlicher Verbesserung der Sleeve- und Adaptertechnologie, der Wirtschaftlichkeit, des Services und Umweltbewusstseins sind rotec® Sleeves und Adapter heute führend in Sachen Effizienz, Zuverlässigkeit und Anwenderfreundlichkeit.

Ein engagiertes Team

Hinter unseren Qualitätsprodukten steht ein starkes Team, das unseren Kunden zuhört, um Ihnen innovative Lösungen und zuverlässigen Service bieten zu können. Unser Versprechen, unseren Kunden immer bessere Produkte und Serviceleistungen zu bieten, treibt uns dazu an, unsere Produkte und Leistungen immer **besser, schneller** und **benutzerfreundlicher** zu machen.



Maßgeschneiderte Lösungen

Unsere Sleeves und Adapter werden **individuell auf Ihre Bedürfnisse zugeschnitten**. Wählen Sie für Ihre jeweiligen Anforderungen aus verschiedenen rotec® Sleeves und konfigurieren Sie Ihren individuellen rotec® Adapter aus verschiedenen Basismaterialien, Luftverteilungssystemen und Luftquellen, abgestimmt auf Ihren Betrieb. Darüber hinaus stehen Ihnen verschiedene Optionen zur Qualitätsverbesserung zur Verfügung, mit denen Sie den für Sie optimalen Sleeve oder Adapter für Ihre jeweiligen Anforderungen zusammenstellen können.



Be
brilliant.

Anbieter technischer Lösungen

Wir von XSYS nutzen unser umfassendes Marktwissen und unser technisches Know-how, um Ihnen **marktorientierte, innovative Lösungen** anzubieten. Ob Kundenservice, Vertrieb oder Produktion: Fähige Mitarbeiter sind unser größtes Kapital. So können sich unsere Kunden optimal positionieren und für aktuelle und zukünftige Marktbedingungen rüsten.

Die rotec® Produktfamilie wächst ständig, um unsere Kunden jederzeit mit optimalen Lösungen zu versorgen. **Neue Produktentwicklungen** unterstützen unsere Kunden dabei, ihre Druckleistung und Druckproduktivität signifikant zu erhöhen und gleichzeitig die Gesundheit und Sicherheit des Maschinenpersonals zu schützen. Das beste Beispiel hierfür ist die innovative **rotec® Eco Bridge** Option für Adapter. Statt Luftlöchern verfügt der Adapter über einen luftdurchlässigen Metallring, der auf der Bedienerseite ein Luftkissen bildet und so für die einfache und schnelle Sleeve-Montage sorgt.



Wir von XSYS hören unseren Kunden zu. So entstehen innovative Lösungen für optimale Abläufe.

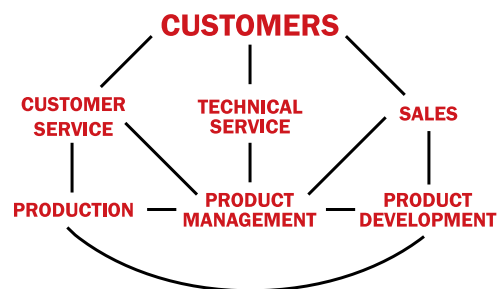
Engagierte Produktentwicklung

Das Entwicklerteam von XSYS für Sleeves und Adapter besteht aus Experten in Physik und Maschinenbau und hat dadurch eine neue Sichtweise auf die Konstruktion von rotec® Sleeves und Adaptern. Ausgehend von unserem Technologiezentrum in Ahaus haben die Dynamik, Begeisterung und Fähigkeit zu innovativen Ansätzen unseres Teams zu einer Fülle neuer Produkte geführt, die nun auf dem Markt erhältlich sind.



Wir von rotec® streben immer nach dem besten Weg für die Entwicklung innovativer, zeitgemäßer Produkte.

Darauf aufbauend arbeitet unsere Produktentwicklung auch weiterhin kontinuierlich und intensiv an der Entwicklung echter Lösungen für alle Bereiche des Flexodrucks.



Wir von XSYS hören unseren Kunden zu und geben alle Anforderungen an unser kompetentes Entwicklungsteam weiter. So werden die gewünschten Lösungen für Flexodruckmaschinen Wirklichkeit.



“

Unser Produktentwicklungsteam hat es sich zur Aufgabe gemacht Produkte zu entwickeln, mit denen unsere Kunden intelligenter, schneller und einfacher arbeiten können. Der rotec® Smart Premium Sleeve ist eine hervorragende Lösung für höhere Effizienz und einfacheres Handling an der Druckmaschine.

- Uwe Müller,
XSYS, Product Development Manager



rotec® Sleeves

rotec® Sleeves sind hochwertige Sleeves für die Montage konventioneller Flexodruckplatten sowie andere Sonderanwendungen. Sie ermöglichen die Montage der Platten außerhalb der Druckmaschine und die Kombination mit verschiedenen Adaptern.

- + Einfaches, zuverlässiges Handling mit allen Plattentypen
- + Enge Toleranzen mit Präzisionsschliff (TIR<0,02 mm, gemessen auf einem Trägerzylinder mit TIR ≤ 0,005 mm) und Länge nach DIN ISO 2768 1c.
- + Die bewährte rotec® Innenkonstruktion aus synthetischem Harz und einem Glasfaserverbund gewährleistet langanhaltende und gleichbleibende Montageeigenschaften.
- + Dauerhaft und stabil
- + Sonderabmessungen für Wandstärke und Länge auf Anfrage

	Wandstärke					
rotec® Blue Light Sleeve	0.9 mm - 125 mm				Ω	
rotec® Smart Sleeve	9.5 mm - 125 mm				Ω	
rotec® Smart Premium Sleeve	7.5 mm - 125 mm					Ω
rotec® Lightweight Premium	30 mm - 125 mm				Ω	
rotec® Compressible Sleeve	2.9 mm - 125 mm				Ω	
rotec® Offset Sleeve	14.5 mm - 125 mm					
rotec® Base Sleeve	0.8 mm - 2.2 mm				Ω	
rotec® Cover Sleeve	0.8 mm					



Hervorragende Dimensionsstabilität:
Die Produkte bieten eine hervorragende Dimensionsstabilität, da die Sleevekonstruktion eine zusätzliche Glasfasersperrschicht enthält, die Wachstum verhindert.



Hohe Geschwindigkeit:
Die Produkte sind ideal für schnelle Druckanwendungen, da Konstruktion und Materialien der Sleeves schwingungsreduzierend ausgelegt sind.



Kompressibilität:
Die Produkte verfügen über eine kompressible äußere Oberfläche für optimierte Druckqualität.



Lightweight:
Aufgrund ihres geringen Gewichts und der einfachen Montage sind die Produkte für das Bedienpersonal leichter zu handhaben.



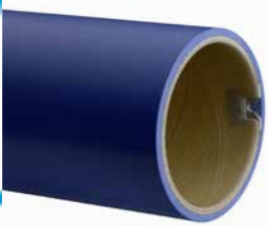
Easy-Mount Technologie:
Die neue, eigens für diese Produkte entwickelte Easy-Mount-Technologie basiert auf modernsten Materialien und einer Sleevekonstruktion, die eine besonders einfache Montage durch den Maschinenbediener ermöglicht.



Leitfähigkeit:
Erhältlich mit rotec® Ω-Technologie für vollständige Leitfähigkeit von der Basishülse bis zur Oberfläche. Mehr dazu auf den Upgrade-Seiten.

Wählen Sie Ihren rotec® Sleeve

Jeder einzelne Sleeve wird individuell auf Ihre Bedürfnisse gefertigt. Nahezu alle Längen und Durchmesser sind erhältlich. Zusätzlich stehen verschiedene Upgrade-Optionen zur Verfügung.



rotec® Blue Light Sleeve



Der Maßstab in der Plattenmontage

- + Maximale Lebensdauer und überragende Haltbarkeit
- + Durchgängige, langanhaltende Montage- und Klemmeigenschaften
- + Einfache, zuverlässige Handhabung

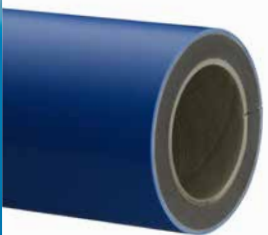


rotec® Smart Sleeve



Polyurethan-Technologie der nächsten Generation

- + Gewichtsoptimiert mit bis zu 30% weniger Gewicht im Vergleich zum rotec® Blue Light Sleeve
- + Neu entwickelte Easy-Mount-Technologie
- + Spezielle Sleeve-Konstruktion für Schwingungsreduzierung und >35% schnellere Maschinengeschwindigkeiten
- + Neue, überarbeitete Formel für verbesserte Dimensionsstabilität und eine längere Lebensdauer

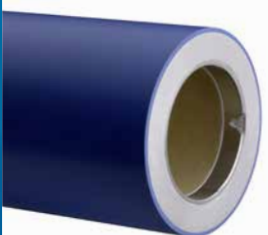


rotec® Smart Premium Sleeve



rotec® Smart Sleeves mit hervorragender Dimensionsstabilität

- + Gewichtsoptimiert mit bis zu 25% weniger Gewicht im Vergleich zum rotec® Blue Light Sleeve
- + Konstanter Außendurchmesser (TIR < 0,02 mm) bei wechselnden Temperaturen oder Feuchtigkeit
- + Spezielle Sleeve-Konstruktion für Schwingungsreduzierung und >35% schnellere Maschinengeschwindigkeiten



rotec® Lightweight Premium Sleeve



Einfachere Handhabung mit hervorragender Dimensionsstabilität

- + Bis zu 50% weniger Gewicht im Vergleich zum rotec® Blue Light Sleeve
- + Neue, leichte Zwischenlage aus Polyurethan
- + „End Plate“-Stirnseitenversiegelung für langanhaltenden Schutz

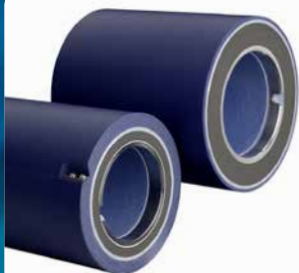


rotec® Compressible Sleeve



Einzigartige Kompressibilität

- + Langanhaltende, gleichbleibende Kompressibilität
- + Einsparungen bei Platte und Klebeband, einheitliche Druckqualität bei langen Produktionsläufen
- + Geringe Tonwertzunahme, maximale Volltondichte auf ungleichmäßigen Substraten



rotec® Offset Sleeves



Besonders langlebige und solide Konstruktion

- + Offsetdruckplatte und Drucktuchhülse speziell für Rollenoffsetmaschinen
- + Ermöglicht besonders schnelle Formatwechsel für alle Rapporte
- + Dauerhafte Dimensionsstabilität auch bei hohen Temperaturen oder erhöhte Krafteinwirkung
- + Resistent gegen UV-Farben, Lösemittel und Luftfeuchtigkeit



rotec® Base Sleeve



Außergewöhnlich langlebig

- + Optimale Stabilität bei niedrigem Gewicht für Kleben mit Beschichtungsmaterial
- + Robust und widerstandsfähig über einen langen Zeitraum
- + Glasfasern für perfekte Haftungseigenschaften mit verschiedenen Beschichtungsmaterialien



rotec® Cover Sleeve



Sleeve zum Schutz von Produkten mit hochwertigen Oberflächen

- + Schutz der Rasterwalze und anderer wertvoller Produkte während Lagerung und Transport
- + Gummiring am Ende hält den rotec® Cover Sleeve in Position
- + Besonders lange Lebensdauer bei hervorragender Haltbarkeit



nyloflex® ITR Sleeve



In-The-Round: Endlose ready-to-image photopolymer

Sleeves als nyloflex® ITR Thin oder nyloflex® ITR Classic

- + Verbindet XSYS's umfangreiches Know-how in der photopolymeren Druckplattentechnologie mit der langjährigen Erfahrung in der Sleeveproduktion
- + Ideal für nahtlose Designs und endlosen Druck
- + In verschiedenen Wandstärken je nach Kundenanforderungen erhältlich

“

Ich gehe davon aus, dass rotec® Eco Bridge zum neuen Standard unserer Branche wird.

- Silvia Cristina Kabus,
XSYS, Sales Director



rotec® Adapters

rotec® Adapter sind Hochleistungsprodukte zur Reduzierung der Wandstärke für ein niedrigeres Gewicht und einfacheres Handling von Montagesleeves. Die Adapter werden auf die jeweiligen Kundenanforderungen zugeschnitten. Wählen Sie einen rotec® Adapter für die Überbrückung von Durchmesserunterschieden zwischen Luftzylinder und Sleeve.

- + Kurze Rüstzeiten, einfache Handhabung und Kosteneinsparungen
- + Innovatives Luftführungssystem für einfache Sleeve Montage
- + Geeignet für freilagernde Schnellwechselmaschinen und konventionelle Zylindermaschinen
- + Enge Toleranzen mit Präzisionsschliff (TIR < 0,02 mm, gemessen auf einem Trägerzylinder mit TIR ≤ 0,005 mm) und Länge nach DIN ISO 2768 1c.
- + Das bewährte Innendesign der rotec® Linie aus synthetischem Harz und einem Glasfaserverbund gewährleistet langanhaltende und gleichbleibende Montageeigenschaften.
- + Sonderabmessungen für Wandstärke und Länge auf Anfrage

	Wandstärke			
rotec® Bridge Adapter	4.7 mm - 11 mm			
rotec® Unifit Adapter	7.9 mm - 80 mm			
rotec® Airo Adapter	16 mm - 125 mm			
rotec® Atlas Adapter	16 mm - 125 mm			
rotec® CFX Adapter	16 mm - 125 mm			
rotec® ULW Adapter	30 mm - 125 mm			
rotec® H/C Bridge Adapter	4.7 mm - 11 mm			
rotec® H/C Unifit Adapter	11 mm - 80 mm			
rotec® H/C Airo Adapter	17.5 mm - 125 mm			



Hervorragende Dimensionsstabilität:
Die Produkte bieten eine hervorragende Dimensionsstabilität, da die Adapterkonstruktion eine zusätzliche Glasfasersperre enthält, die Wachstum verhindert.



Lightweight:
Aufgrund ihres geringen Gewichts und der einfachen Montage sind die Produkte für das Bedienpersonal leichter zu handhaben.



Hohe Geschwindigkeit:
Die Produkte sind ideal für schnelle Druckanwendungen, da Konstruktion und Materialien der Adapter schwingungsreduzierend ausgelegt sind.



Kompressibilität:
Die Produkte verfügen über eine kompressible äußere Oberfläche für optimierte Druckfähigkeit.



Eco Bridge Option
Die Eco Bridge-Ausführung verwendet ein patentiertes Luftführungssystem für deutlich vereinfachte Sleeve Montage. Mehr dazu auf den Adapter-Seiten.



Leitfähigkeit:
Erhältlich mit rotec® Ω-Technologie für vollständige Leitfähigkeit von der Basishülse bis zur Oberfläche. Mehr dazu auf den Upgrade-Seiten.

Konfigurieren Sie Ihren rotec® Adapter

Wählen Sie aus den verschiedenen Basismaterialien und fügen Sie das gewünschte Luftführungssystem sowie die Luftquelle hinzu. Nahezu alle Längen und Durchmesser sind erhältlich. Zusätzlich stehen verschiedene Upgrade-Optionen zur Verfügung.

Basismaterial +

Funktionales Basismaterial für die Konstruktion des Adapters, um die gewünschten Eigenschaften für die jeweilige Druckanwendung zu erreichen.



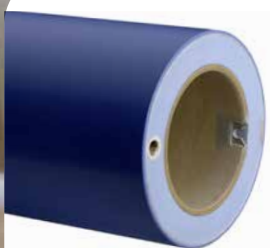
Polyurethan Adapter



rotec® Adapter

Die ideale Lösung für jede Zylinderkonfiguration

- + Standardadapter für den Flexodruck
- + Dauerhaft und stabil
- + Verschiedene Luftzufuhrsysteme je nach Anforderung der jeweiligen Druckmaschine



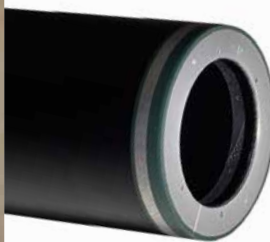
Lightweight Polyurethan Adapter



rotec® ULW Bridge

Die ultraleichte Adapter-Option

- + Bis zu 65% weniger Gewicht im Vergleich zu ähnlichen Adaptern
- + Erhältlich als Unifit oder Airo Version für kundenindividuelle Lufttransfersysteme
- + Anwendung in der Druckmaschine oder in Klischeemontagegeräten



Kohlefaseradapter



rotec® Atlas Adapter / rotec® CFX Adapter

Hochfeste Kohlefaser für maximale Druckleistung

- + Für hohe Druckgeschwindigkeiten und herausragende Druckergebnisse
- + Schwingungsdämpfende Eigenschaften dank **hochfester** Kohlefaserstruktur
- + Bedeutend leichter als konventionell hergestellte Produkte – insbesondere bei großen Wandstärken
- + Erhältlich als Unifit oder Airo Version für kundenindividuelle Lufttransfersysteme



Kompressibler Adapter



rotec® H/C Adapter

Kompressibler Adapter zur Montage von In-The-Round-Sleeves

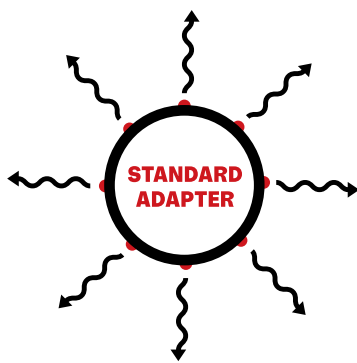
- + Exklusive kompressible Antirutsch-Oberfläche
- + Gleichbleibende, langanhaltende Druckleistung speziell für hohe Druckauflagen dank hervorragendem Rückstellverhalten der kompressiblen Oberfläche
- + Erhältlich mit kundenindividuellem Luftführungssystem

Luftführung



Wie die Luft aus dem Adapter fließt, um den Sleeve zu montieren

Standard-Luftlöcher



4-8 Luftlöcher auf der Bedienerseite, zusätzliche Öffnungen entlang des Adapters

Eco Bridge - der luftdurchlässige Metallring



Ein luftdurchlässiger Metallring umschließt den gesamten Umfang des Adapters auf der Bedienerseite. Eco Bridge kann gemeinsam mit einer Airo- oder Unifit-Luftquelle eingesetzt werden. Typischerweise sind keine weiteren Luftlöcher entlang des Adapters notwendig.

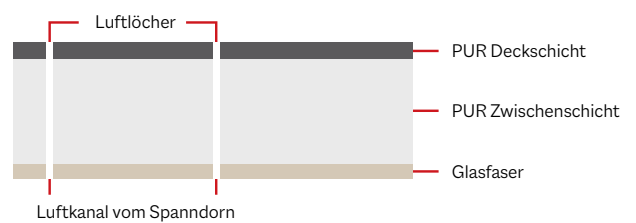
- + Bis zu 90% weniger Druckluft benötigt, um Sleeves einfach zu montieren, und bis zu 99% weniger Lärm
- + Höhere Effizienz, daher Kosteneinsparungen und größere Produktivität
- + Alternativer Eco Xtra-Ring mit einigen Vorteilen der Eco Bridge Technologie und zusätzlichen Verschleißschutz für eine längere Lebensdauer

Luftquelle

Wie die Luft in den Adapter fließt

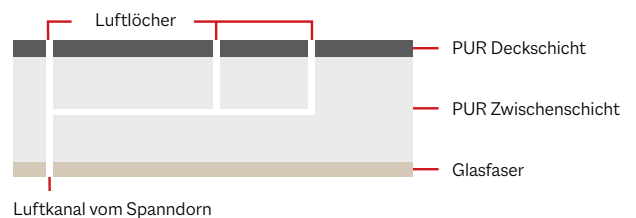
Bridge

Für Wandstärken unter 10 mm. Leitet über Luftlöcher Luft vom Luftzylinder zur Oberfläche.



Unifit

Kundenindividuelles Lufttransfersystem für die meisten Arten von Luftzylindern. Bei der Eco Bridge-Ausführung wurden die Löcher durch einen luftdurchlässigen Metallring auf der Bedienerseite ersetzt.



Airo

Spezieller externer Luftanschluss. Bei der Eco Bridge-Ausführung wurden die Löcher durch einen luftdurchlässigen Metallring auf der Bedienerseite ersetzt.



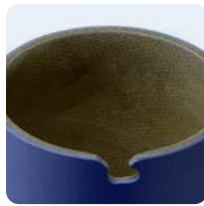
Rüsten Sie Ihren rotec® Sleeve oder Adapter auf

Sie brauchen mehr als die Standard rotec® Produkte?

XSYS verfügt über verschiedene hochwertige Upgrade-Optionen für kundenspezifische Sleeves und Adapter für Ihre ganz persönlichen Druckmaschinen- und Auftragsspezifikationen. Wenn Sie es sich vorstellen können, werden wir alles in unserer Macht tun, um es in die Tat umzusetzen. Durch unsere jahrzehntelange Erfahrung sind wir in der Lage, flexible Lösungen für nahezu alle Bedürfnisse und Anforderungen zu finden. Alle Sleeves und Adapter werden individuell für Sie und für jeden neuen Auftrag konfiguriert.

Lochzungen

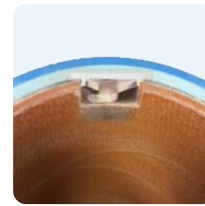
- + Kerben sorgen für eine sichere und genaue Positionierung der rotec® Sleeves und Adapter
- + Standard und Interlock für Standard- und Sonderabmessungen erhältlich
- + Kerbenoptionen: gefräste Kerbe, metallverstärkte Kerbe und Komposite Kerbe (nur Standard)



Gefräste Kerbe



Metallverstärkte Kerbe



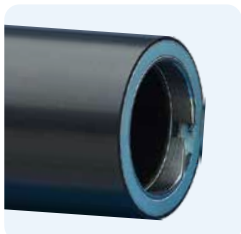
Interlock Kerbe



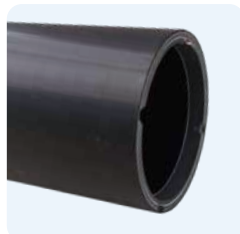
Komposite Kerbe

Ringoptionen

- + Ringe sorgen für eine sichere und präzise Positionierung der rotec® Sleeves und Adapter und bieten zusätzlichem Schutz für die Basis der Sleeves
- + Materialoptionen für Innenring: Edelstahl und Kunststoff
- + Außenring mit oder ohne Endanschlag
- + Eco Xtra Ring: Mit einigen Vorteilen der Eco Bridge Technologie und zusätzlichem Verschleißschutz für eine längere Lebensdauer
- + Abziehhilfe für schwere Sleeves (z.B. Offset) und automatische Montagehilfen



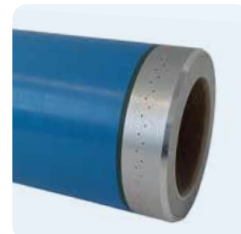
Innenring - Edelstahl



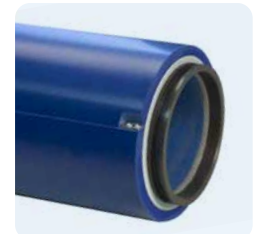
Innenring - PVC



Außenring - Edelstahl



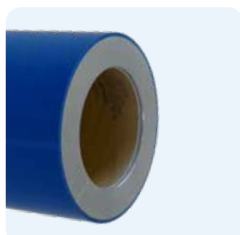
Eco Xtra Ring



Abziehhilfe

Endplatten und Endanschlag

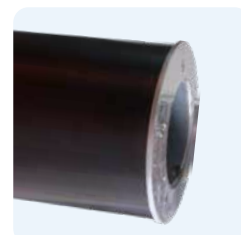
- + Endplatten (Aluminium oder Kompressible) schützen die Basis und den Rand der Sleeves
- + Endplatten mit Anschlagkante
- + Weicher Anschlag für die Montage von ITR-Sleeves (Soft Stop)



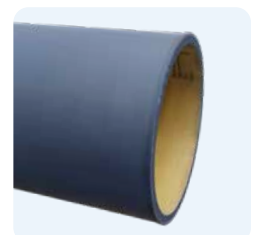
Endplatten - Aluminium



Endplatten - Kompressible



Endplatten - mit Anschlag



Soft Stop

Warum ist Ableitfähigkeit wichtig?

Die Erdung aller Teile einer Druckmaschine, einschließlich der Sleeves und Adapter, beugt Bränden und Explosionen vor. Besonders wichtig ist dies bei Verwendung von Lösemittelfarben mit einem niedrigen Flammpunkt (<55 °C).

Warum ist rotec® Ω besser als alternative Technologien für Ableitfähigkeit?

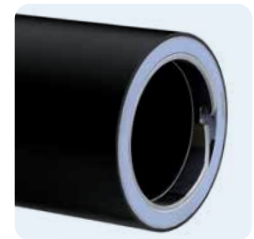
Die rotec® Ω Technologie bietet vollständige Leitfähigkeit von der Basishülse zur Oberfläche. Andere leitfähige Sleeves und Adapter haben oft nur einen gefederten Kugellager in der Basishülse, sodass die Produktoberfläche zum Luftzylinder der Maschine geerdet wird. Bei einem Federbruch oder einer Beschädigung der Oberfläche ist der Sleeve dann nicht mehr leitfähig.

10 Jahre Garantie:

Die rotec® Ω Technologie bietet eine über 10 Jahre garantierte Ableitfähigkeit, da es keine Verschleißteile gibt. Der Sleeve bzw. Adapter bleibt sicher geerdet.

Leitfähigkeit: rotec® Ω-Technologie

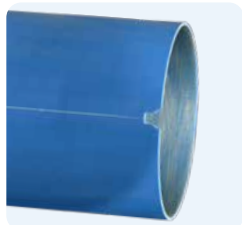
- + 10 Jahre Garantie auf Leitfähigkeit
- + Komplette Leitfähigkeit der inneren Konstruktion bis zur Oberfläche macht es zum sichersten Produkt auf dem Markt
- + Erfüllt die Anforderungen der ATEX EU-Richtlinie
- + Nr. 2014/34/EU (ehemals ATEX 95) für elektrostatische Ableitung



rotec® Ω Technologie

Register-Tools

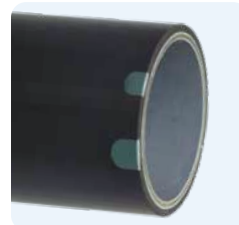
- + Register-Tools unterstützen eine schnellere Montage und die Einrichtung des Druckauftrags für höhere Produktivität
- + Anlagelinien, Registerpin, Registersysteme mit GPS/RFID
- + Sonderpins und Abstandhalter zur Montage von Sleeves mit verschiedenen Längen auf demselben Adapter



Anlagelinie



Registerpin



Registersysteme



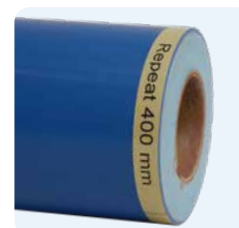
Registerlabel

Kennzeichnung und andere Werkzeuge

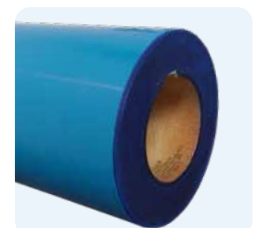
- + Lasergravur mit den produktspezifischen Parametern auf allen rotec® Basishülsen enthalten
- + Schnelle Sleeve-Identifizierung mit Etikettenstreifen (geeignet für die Verwendung mit wasserbasierten Farben) oder farbige Ränder - erhältlich in rot, grün oder blau (Lösungsmittelbeständig, geeignet für die Verwendung mit allen Druckfarben)



Laserung



Etikett



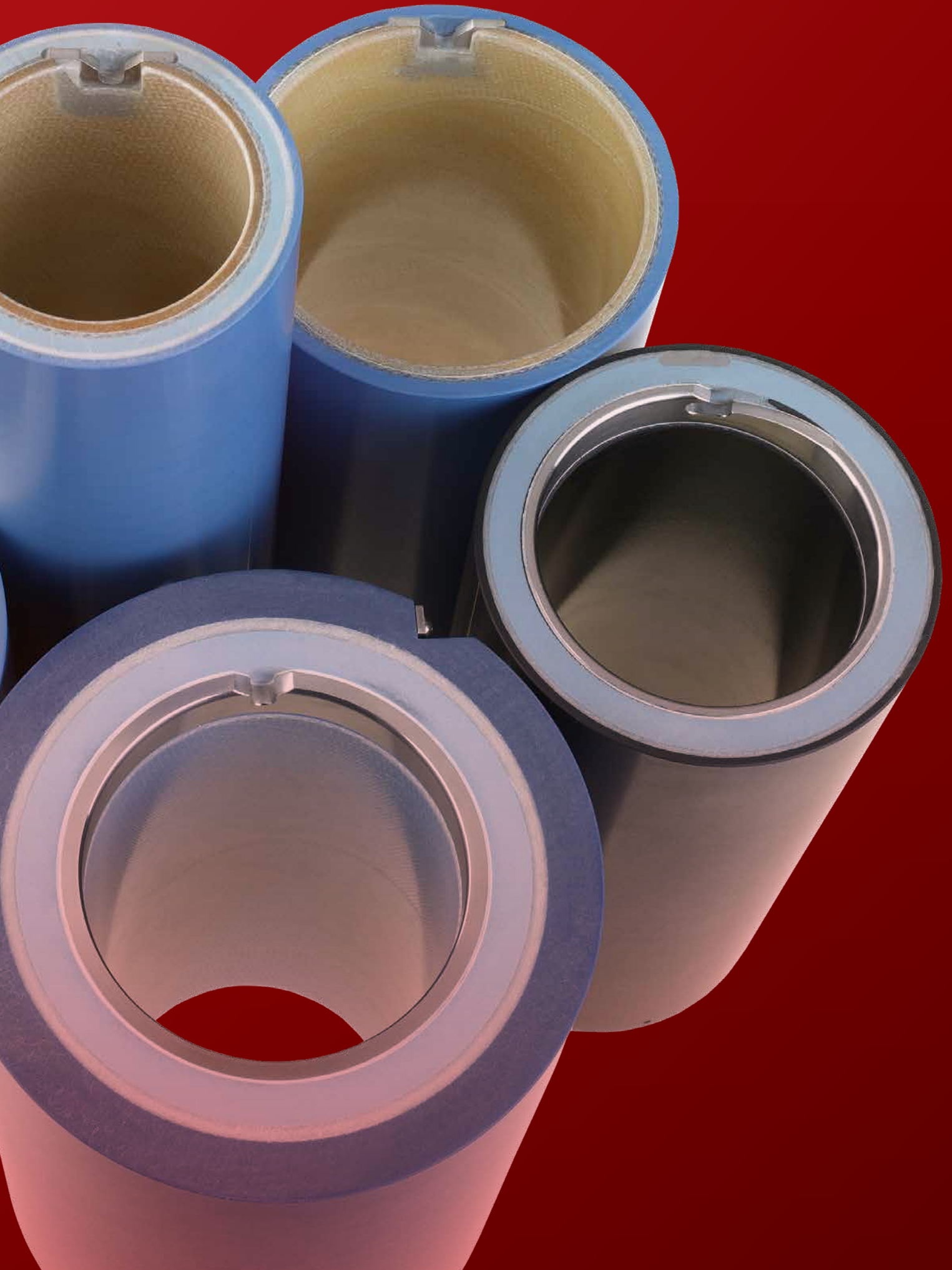
Farbige Ränder

“

Dank der weltweiten Produktion von rotec® Sleeves und Adaptern sind die Varianten und Möglichkeiten für unsere Kunden nahezu unbegrenzt.

- Patrick Lüdecke,
XSYS, General Manager Sleeves





Where **printing**
meets **packaging.**



Where **expertise**
meets **freedom.**

Für Fragen steht Ihnen unser Vertriebsteam gerne zur Verfügung.

info@xsyglobal.com • www.xsyglobal.com

Ziel unserer technischen Dokumente ist es, unsere Kunden zu informieren und zu beraten. Die hierin enthaltenen Informationen wurden nach bestem Wissen von XSYS zusammengestellt. Für Fehler, Tatsachen oder Meinungen wird keine Haftung übernommen. Es liegt in der Verantwortung der Kunden, die Eignung des Produkts für den gewünschten Anwendungsbereich zu überprüfen. Für Schäden als Ergebnis des Vertrauens auf die hierin überlassenen Inhalte wird keinerlei Haftung übernommen. Die mit ® bezeichneten Produktnamen sind eingetragene Marken von XSYS (vertreten durch XSYS US LLC oder XSYS Germany GmbH).



XSYS
Print solid. Stay flexible.

2023-01